

无刷道闸接线说明

一、检查（杆子方向） 选取设备

左固定杆往右落，右固定杆子往左落



左固定



右固定

二、固定设备 膨胀螺丝、孔+钻头

将机箱放到固定位置后，放上压板划上记号（螺丝位置）移开道闸，在记号处打孔（ $\phi 18$ 钻头）然后将机箱移回原位，打入膨胀螺丝，松开螺母放上压板，紧上螺母。

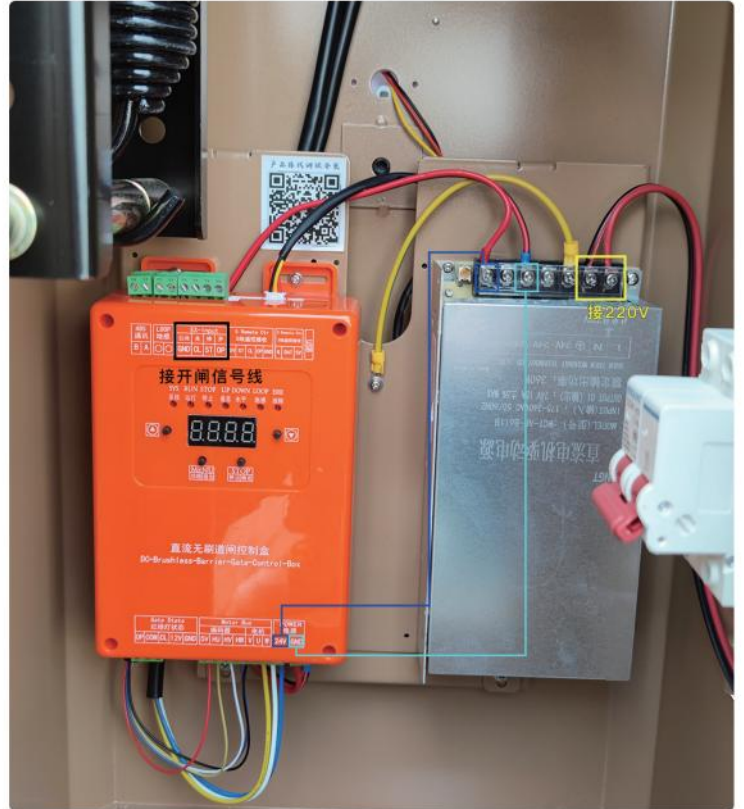


四、上杆

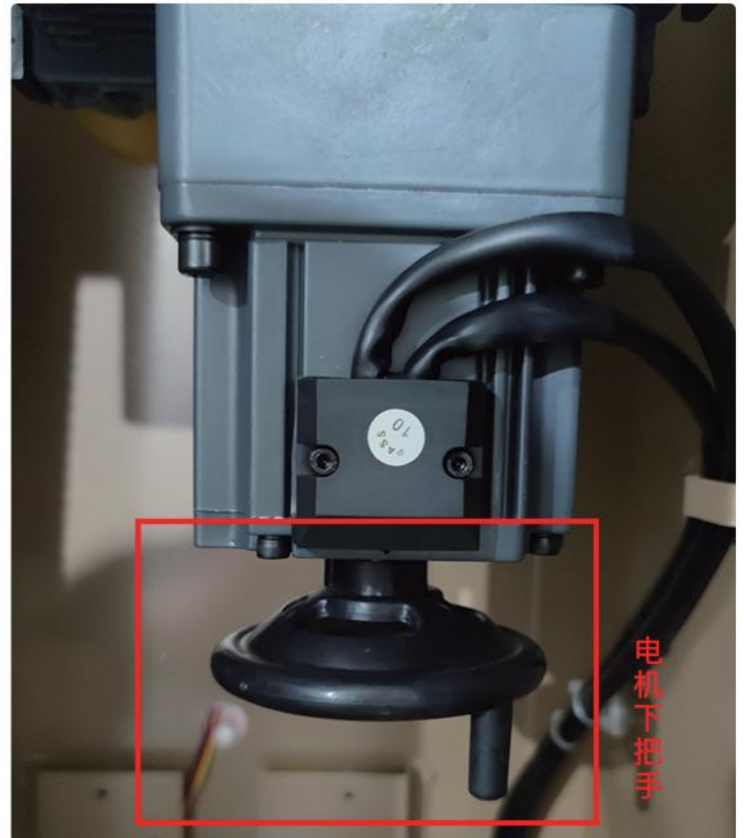


道闸上杆图

三、接线



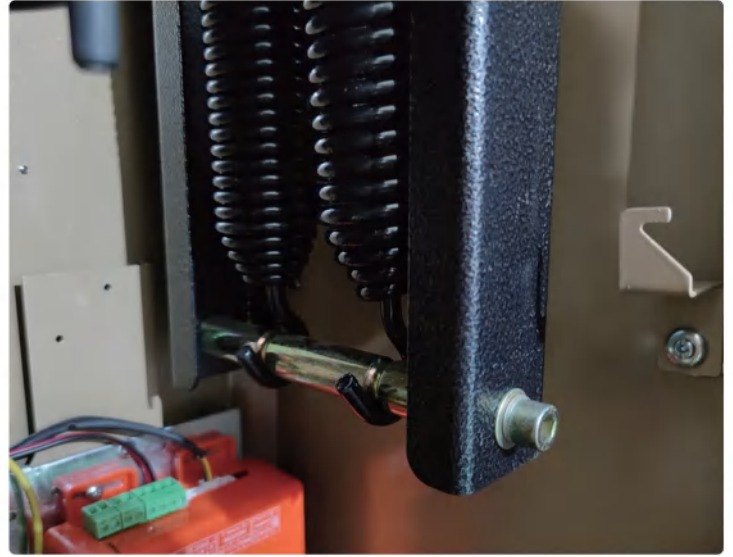
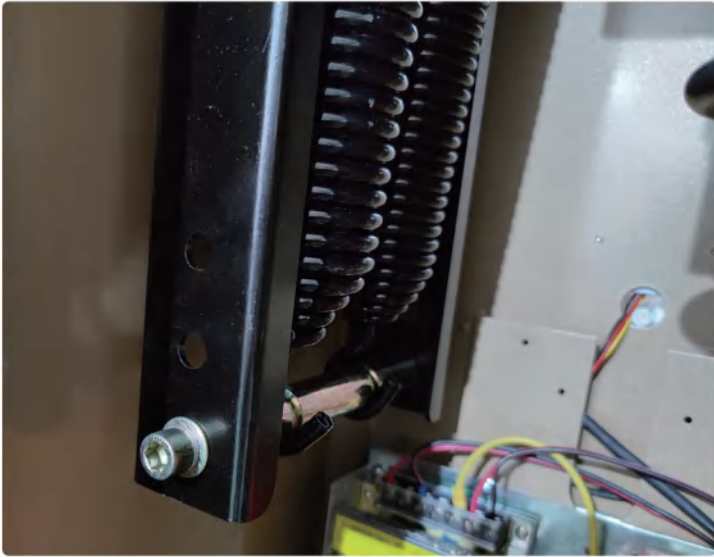
注：接线无正反



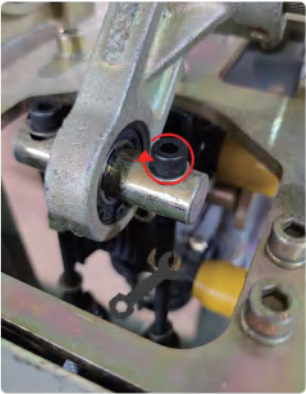
当出现以下两种情况时：

- 1、有通电时：用按钮按键落下上杆
- 2、没有通电时：手摇电机下把手上杆

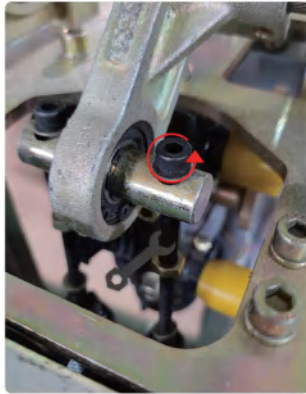
五、根据杆长 上弹簧



一般固定第3个孔位



顺时针调紧弹簧



逆时针调松弹簧

六、控制器接线说明



七、解除/重学遥控器

初始

第一步 长按功能键跳出来“F-00”

第二步 按“▼”键调到“F-38”



第三步 按“确定”跳到“1”

第四步 长按“确定”键跳出来“0”



第五步 遥控器直接“开、关、停”听到“嘀”声按“确定”回到“F-38”



遥控器外观

简单易用

遥控器在空旷地距离 < 100m; > 45m

一个道闸标配两个遥控器



无刷道闸控制器弹簧说明

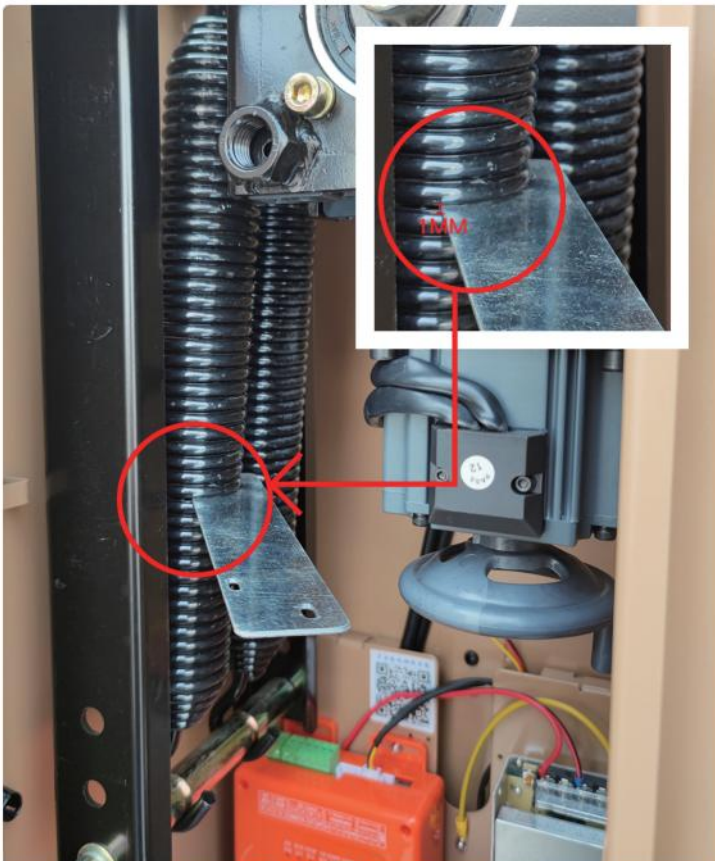
无刷控制盒菜单参数 各类杆子控制参数

杆类	弹簧	F-00 起杆频率 数值越大，速度越快	F-01 落杆频率 数值越大，速度越快	F-02 起杆减速角度	F-03 落杆减速角度
3米直杆 (4米以内)	4.5	100	95	35	40
4.5米直杆	5.5	100	95	35	40
伸缩杆 & 6米直杆	5.5+5.5	70	70	45	40
4.5米 栅栏杆	5.5+6.8	55	50	45	40
灯箱杆	6.8+6.8	40	40	30	25



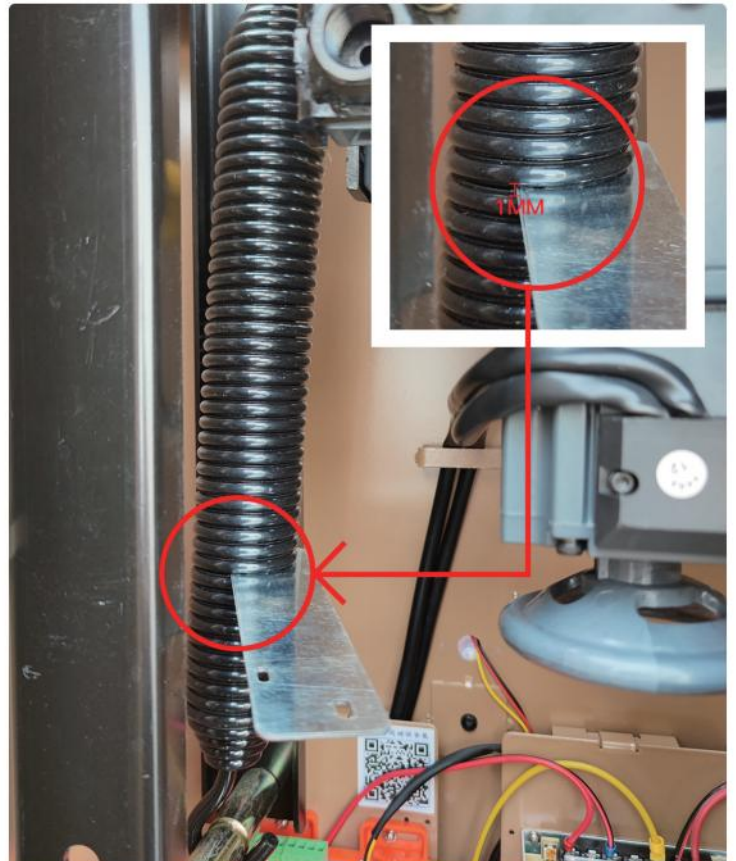
两块铁片厚度为1毫米

一、6米直杆+伸缩杆



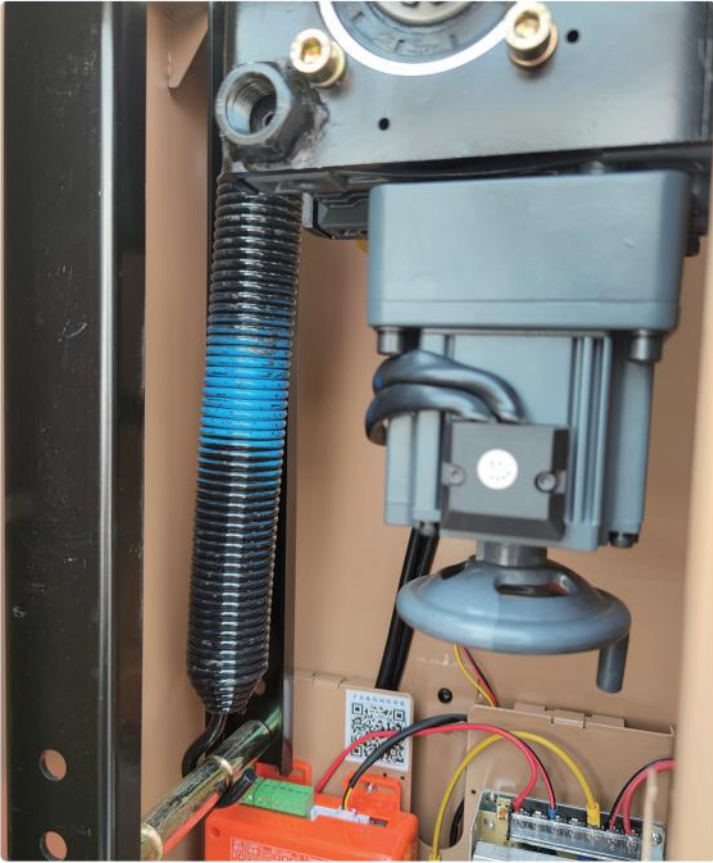
两个5.5弹簧，中心铁丝间距要有1mm

二、4.5米直杆



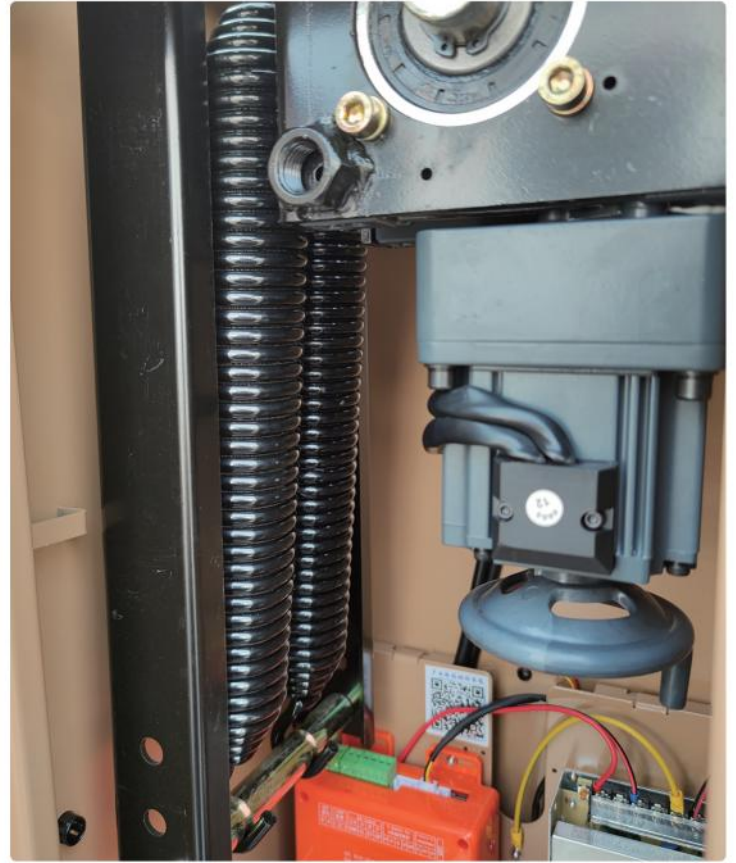
一根5.5弹簧，中心铁丝间距有1mm

三、3米直杆（4米以内直杆）



保持4.5弹簧上紧不要抖即可

五、灯箱杆



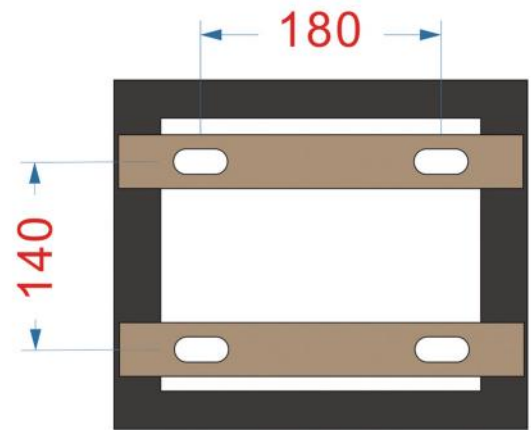
6.8+6.8弹簧保持上紧即可 能够插入0.5mm的铁片

四、4.5米栅栏杆



保持6.8弹簧跟5.5弹簧上紧即可

六、固定孔位尺寸



杆子落下有顿挫是弹簧拉力不够（需拉紧弹簧）

杆子上去有顿挫是弹簧拉力太多（需松弹簧）